

宝登山

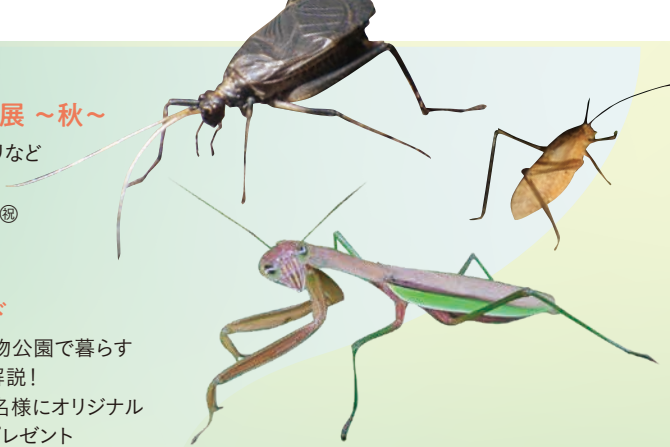
宝登山小動物公園



宝登山小動物公園
 埼玉県秩父郡長瀬町長瀬2209-6
 ☎0494-66-0959
 ⌚10:00～16:00
 ※閉園時間は季節により変更あり
 ①おとな500円、子ども250円
 ※おとな…中学生以上
 子ども…3歳以上
 🚶長瀬駅から徒歩20分
 宝登山ロープウェイ利用5分
 山頂駅から徒歩7分

ながとろ宝登山の昆虫展 ～秋～

スズムシやクツムシ、カマキリなど
 秋の昆虫を中心に展示
開催期間 9月16日(土)～10月9日(月)



動物ガイド

宝登山小動物公園で暮らす仲間たちを解説！
 各日先着30名様にオリジナル缶バッジをプレゼント
開催日時 10月14日(土)、15日(日)
 13:00～13:15

ハロウィンイベント ジャックオーランタンのプレゼント

ニホンザルにカボチャ(ジャックオーランタン)をプレゼント
開催日時 10月28日(土)、29日(日)
 13:00～13:15

世界ニホンザルの日

12月3日の世界ニホンザルの日にちなんで、ニホンザルに深谷ネギをプレゼント
開催日時 12月2日(土)、3日(日)
 13:00～13:15



埼玉県民の日

11月14日の埼玉県民の日にちなんで、埼玉県や宝登山に生息する動物のガイド
開催日時 11月11日(土)、12日(日)、14日(火)
 13:00～13:15

長瀬宝登山臘梅園

冬は臘梅を楽しむ

新種の臘梅(福祿寿)別名「宝登のかがやき」を植栽しました
見頃 1月中旬～2月下旬
 🚶長瀬駅から徒歩20分
 宝登山ロープウェイ利用5分
 山頂駅から徒歩2分
 ※開花状況は天候等により変わります。
 最新の情報を確認の上お出かけください



宝登山臘梅ライトアップ

※開催日程は決まり次第宝登山ロープウェイHPにて発表します



宝登山ロープウェイ

—秋は特別、宝登山の2つの空。



夕やけ観賞便

秩父連山に沈む夕陽をお楽しみいただけるよう、最終便を繰り下げて運転します。
期間 10月21日(土)～11月30日(木)
時刻 15:00～17:00まで15分間隔運転
 ※11月11日(土)～30日(木)は16:45まで



雲海観賞便

秩父盆地に広がる雲海をお楽しみいただけるよう、始発便を繰り上げて運転します。
時刻 始発6:00～10:00まで20分間隔運転
 ※運転日程は決まり次第宝登山ロープウェイHPにて発表します

雲海が発生しやすい条件

- ①前日に雨が降ること
- ②当日の朝晴れること
- ③風がないこと

※天候などによりお楽しみいただけない場合があります
 ※必ず雲海が発生する条件ではございません

宝登山ロープウェイ

埼玉県秩父郡長瀬町長瀬1766-1 ☎0494-66-0258
 ①おとな(往復)1,200円、子ども(往復)600円 ※おとな…12歳以上、子ども…3歳以上 🚶長瀬駅から徒歩20分



洞昌院(萩)

開花時期 7月中旬～9月下旬
交通 野上駅から徒歩20分



真性寺(女郎花)

開花時期 7月中旬～9月下旬
交通 野上駅から徒歩10分



不動寺(撫子)

開花時期 7月下旬～10月上旬
交通 長瀬駅から徒歩20分



多宝寺(桔梗)

開花時期 7月下旬～9月下旬
交通 野上駅から徒歩10分



道光寺(尾花)

開花時期 7月下旬～10月上旬
交通 樋口駅から徒歩10分



暹照寺(葛)

開花時期 8月上旬～9月中旬
交通 野上駅から徒歩40分



法善寺(藤袴)

開花時期 9月上旬～10月上旬
交通 野上駅から徒歩10分

秩父鉄道・東武鉄道合同ハイキング

長瀬秋の七草寺めぐりハイキング

開催期間 9月1日(土)～11日(月)
集合 長瀬町観光案内所(長瀬駅前)9:30～11:00 当日受付
料金 無料
行程 約13km
所要時間 約4時間



御朱印ラリー(有料)

開催期間 8月24日(木)～9月30日(土)
受付時間 9:00～17:00
参加方法 ①各七草寺をめぐり、七ヶ寺すべての御朱印(有料)を集めます
 ②最終のお寺にて記念品を差し上げます

七草寺の詳細な情報については、有人駅設置の七草寺パンフレットをご覧ください

秋の七草寺を訪ねる

2023 AUTUMN



長瀬町内の七つのお寺には、それぞれ「秋の七草」が一種類ずつ植えられています。爽やかな秋風とともに、秋の七草寺めぐりをお楽しみください。

ゆっくりと巡る長瀬秋の七草寺めぐりバスツアー

主催 北武蔵トラベル(長瀬町観光協会)
 埼玉県知事登録旅行業 第地域1279号
開催日 9月15日(土)、9月16日(日)
集合 寄居駅南口 9:35
料金 15日(土)6,700円、16日(日)7,200円



長瀬の冬を満喫するなら！
 冬季限定 ぼかぼかこたつ舟。
 真冬の寒空の下、こたつの心地よい暖かさでつろぎながら、ダイナミックな「岩畳」を眺められます。

和舟と紅葉、日本の秋を感じるには最高の組み合わせ。
 大自然が創りあげた「岩畳」の迫力と色鮮やかな紅葉に彩られた「秩父赤壁」。水面に映る色も美しい。
 舟の上から和の風情をお楽しみください。



冬はこたつ舟 秋は長瀬ラインくだり

営業期間 2024年1月1日(日)～2月29日(木)
 ①10:00～15:00頃
 (随時運航・所要時間20分)

<こたつ舟 料金表>

おとな	1,100円
子ども	700円

営業期間 ～12月4日(月)
 ②9:00～16:00頃(10～40分間隔で運航)

<長瀬ラインくだり 料金表>

コース	A 各約3km(各約20分)
おとな	2,000円(繁忙期2,200円)
子ども	1,000円(繁忙期1,100円)

AまたはBコースは、秩父鉄道HPにてWEB予約ができます(ご乗船の14日前12:00から前日12:00まで)
 ※こたつ舟は当日受付のみです

※おとな…中学生以上、子ども…3歳以上 ※繁忙期(GW期間や盆休、紅葉シーズンなど)は秩父鉄道HPにてご確認ください

定休日 無休 ※気象状況(大雨・雷・強風等)や荒川の増水・濁水等により運航を見合わせる場合があります

交通 [長瀬ラインくだり]長瀬駅から徒歩1分 [こたつ舟]長瀬駅から徒歩3分(岩畳)
 埼玉県秩父郡長瀬町長瀬489-2

お問合せ 長瀬ラインくだり本部 ☎0494-66-0950



営業情報は、秩父鉄道HPまたは X(Twitter) @nagatoro_line をご確認ください