



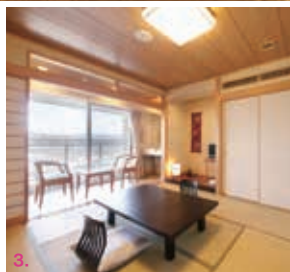
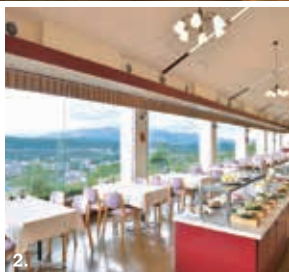
絶景と大地の恵みにうっとり
**ナチュラルファームシティ
農園ホテル**



秩父の街並みと奥秩父連山を一望できる高台のホテル。夜は大きなガラス窓の展望大浴場からきらめく夜景を楽しむことができ旅の疲れも癒される。運が良ければ雲海が見られることも。料理は地元産新鮮野菜中心のバイキング。安心・安全な食事をみんなで楽しみたい。

ナチュラルファームシティ 農園ホテル
埼玉県秩父市大宮5911-1
☎0494-22-2000 ④秩父駅から車で5分
※秩父駅 & 西武秩父駅からの送迎あり(要予約)

1. 地元食材を使用したバイキングは彩りも豊かで種類も豊富。見ても食べても満足できる。 2. 「レストラン秩父路」では秩父連山を望み、四季折々の景色を見渡しながらの食事を。 3. ゆったりとした造りの和室。他にも露天風呂付き客室があるほか、バリアフリー対応の洋室も用意。



広々とした湯船で友達同士でも家族でも
**ときの湯温泉
ヘリテイジリゾート**

首都圏最大級の天然温泉として知られ、四季の風情を感じる様々な湯船が揃う。水着着用の混浴風呂では9mの打たせ湯や露天風呂を楽しむ。築地で仕入れた魚や自家菜園で育てた新鮮な野菜を使ったこだわりのメニューも人気。

ときの湯温泉 ヘリテイジリゾート
埼玉県熊谷市小江川228
☎048-536-1212 ④熊谷駅から車で25分
※熊谷駅から無料の定期シャトル便あり

秩父の山並みを一望。眺望自慢の温泉ホテル
かんぼの宿 寄居

荒川や秩父鉄道を見下ろし、秩父の大自然に抱かれた眺望自慢の天然温泉。入浴後はずわい蟹やしゃぶしゃぶなど豪華な会席料理をリーズナブルに味わえるのも嬉しい。地元和菓子店の饅頭や地酒など、土産物も豊富に取り揃えている。

かんぼの宿 寄居
埼玉県大里郡寄居町末野2267
☎048-581-1165 ④寄居駅から車で約15分
※寄居駅からの無料送迎あり

※暴力団関係者等反社会的勢力の利用をお断りします。
※入れ墨(タトゥー)をしているお客さまは、他のお客さまから入れ墨(タトゥー)が見えない状態でのご利用をお願い申し上げます。
※仕入等の都合により、料理内容及び器が変更になる場合がございます。
※源泉に加水・加温、循環ろ過、塩素系薬剤注入。一部浴槽に真湯使用。



「カワイイ」が詰まった女子必見の宿
小さなホテル セラヴィ

2万坪のキャンプ場の木立の中に現れる、こじんまりとしたホテル。クラシックな館内にはセンスの良いアンティークの調度が並び、海外童話の世界に迷い込んだような非日常感を味わえる。客室は7室のみ(露天風呂付6室)と静かな環境なので、ホテル滞在自体を目的に来る人も多い。鳥のさえずりを聞きながら露天風呂に浸る時間は最高の贅沢だ。

小さなホテル セラヴィ
埼玉県秩父郡長瀬町井戸419-1
☎0494-66-3168 ④野上駅から徒歩20分
※野上駅から送迎あり(要予約)

1. 部屋を除き、趣向の異なる露天風呂がそれぞれの部屋で好きな時に楽しめる。風をよく林の中での湯浴みは最高に気持ち良い。 2. 自家農園の無農薬野菜を中心に、郷土の味を堪能できる料理。器は作家ものを用意するなど、オーナーの強いこだわりが見える。 3. ワインソムリエが厳選した珠玉のワインやイチローズモルト、地酒などバーの品揃えも豊富。



すっぴんは、
おんなの裸の
付きまといだ



壮大な景色に心休まる
**いこいの村ヘリテイジ
美の山**

絶景の広がる山・美の山に立ち、大展望天然温泉からは秩父連山の大自然を見渡すことができる。四季折々の大自然鑑賞ツアーは種類が豊富で多岐にわたる。星の鑑賞会(通年)では、冬季は毛布や湯たんぽの貸出もある。レトロな内観に加え、玄関や客室などにしつらえた秩父銘仙の数々が旅の気分を盛り上げてくれる。

いこいの村ヘリテイジ美の山
埼玉県秩父郡皆野町皆野3415
☎0494-62-4355 ④皆野駅から車で10分
※皆野駅 & 西武秩父駅からの送迎あり(要予約)

1. 2月には宝登山のロウバイ園を楽しむツアーが企画されている。氷柱(1,2月)や雲海(春と秋)鑑賞ツアーも。 2. 落ち着いた雰囲気のと和室。全部屋から山並を一望でき、自然との一体感を味わえる。 3. 地元で採れた食材を中心に、朝打ちうどんや手造りこんにやくなど、手作りの心温まる郷土料理が供される(お料理は一例)。

