

肝だめしより
楽しいドキドキ
ここにありません!

よりみち
ナガトロ



ふんわりとした手作りシフォンケーキをカリッとトーストした、ユニークな舌ざわりのオリジナルスイーツ。ほんのり塩味の生地とやさしい甘さのクリームがやみつき! SLや電車を見られる絶好のロケーションでランチもディナーも楽しめる。



カフェジャンティーユ
埼玉県秩父郡長瀬町長瀬527-2
☎0494-26-7300
①[月-木]11:30~18:00(L.O16:00)
[金-土]11:30~21:00(L.O20:00)
Ⓜ火曜・(月に1度)水曜
📍長瀬駅から徒歩4分



ソーセージを味噌漬けにしガレットで包んだ「みそ豚ガレット」は麴の香りがそる長瀬の新名物。原材料は全て埼玉県産!



長瀬とガレ
埼玉県秩父郡長瀬町長瀬447
☎0494-66-0637
①10:00~17:00(季節により前後する)
Ⓜ不定休 📍長瀬駅から徒歩2分

かわぼく 埼玉県立川の博物館

荒川わくわくランド 開園中

水の科学的性質が学習できる
ウォーターアスレチック施設

詳細はHPをチェック!

川の博物館 マスコット「カワシロ」
http://www.river-museum.jp/ 埼玉県大里郡寄居町小園39
☎048-581-7333 Fax048-581-7332



火照った体を冷ますには、手作り果実シロップのかき氷が一番! コンフィチュールにした苺やイチジクは甘くて優しい味わい、梅は喉越し爽やか。地域特産の桑の実ソーダはビタミン豊富で美肌に導く優れもの。



喫茶 山草
埼玉県秩父郡長瀬町長瀬718-2
☎0494-66-0583
①10:00~23:00
Ⓜ月曜
📍長瀬駅から徒歩10分



酪農家直送の牛乳
や旬のフルーツを使った手作りのジェラート。甘さ控えめのスッキリとした味わいで、暑さの厳しい季節も美味しくいただける。生地から作った手焼きコーンは食べ応えも◎。

ジェラートみやま
埼玉県秩父郡長瀬町長瀬456
☎0494-66-3318
①平日 10:00~17:00
土休日10:00~17:30
Ⓜ不定休
📍長瀬駅から徒歩3分

満天の星と雲海の宿
いこいの村 美の山
ヘリテイジ

6月下旬~7月中旬
美の山公園のあじさいが見頃を迎えます。
(電車の方は送迎致します)

宿泊プラン+天然温泉(1泊2食)
平日-休日 8,000円~

☎0494-62-4355
秩父郡皆野町皆野3415
皆野駅・西武秩父駅から徒歩あり(予約制)

いこいの村ヘリテイジ美の山

あなたは
どのキャンプにする!?



手ぶらでBBQも
できちゃいます!
(予約制)



日帰りキャンプ

アウトドアの経験がなかったり、日帰りで気軽に楽しみたい! という人はこちら。釜戸や椅子、テーブルなどが常設され、食材や調理器具を持参してバーベキュー等ができる。場内には子供向けの遊具があるほか、河原に出れば水遊びもできるので、ファミリーにもおすすめ。屋根付き釜戸は急な雨でも安心して過ごすことができる。

テントでキャンプ



女性限定サイト

自分好みの空間を自由にデザインできるのが、テントサイトの楽しみ。木立の中や荒川沿いに広がるサイトは車で入ることができ、広々としたスペースでゆったりと過ごせる。テントやタープの貸し出しはないので、必ず持参して。女子限定のサイトは管理棟やパウダールームからも近く、安心・快適に寝泊まりできる。



グランピング



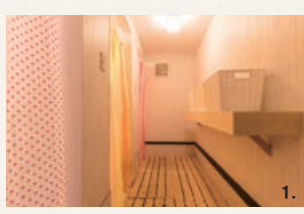
いつもと違った、豪華で気分が華やぐキャンプに挑戦したい方はぜひ! ポヘミアン・アトリエ・オリエンタルなど部屋のテーマに沿った様々なスタイルから部屋を選べる。各部屋にエアコンやトイレ、ベッドや寝具が付くのも嬉しい。食事の提供はないので食材の持参と調理は必要だが、女子グループでワイワイ作るのもまた楽しい!



バンガロー

種類いろいろ
レトロから新しい!

バンガローサイトには2人用~25人用まで様々な広さ・趣向の建物がある。秩父鉄道の旧式車両をリノベーションして作られた電車バンガローはレトロで可愛く、鉄道ファンのみならず女子の心もくすぐる。ペットOKのバンガローもあるので犬連れキャンパーは問い合わせを。全て林間のサイトなので、夏でも涼しく過ごすことができる。



1.シャワールームは24時間対応。テント張りや火起こしでたくさん汗をかいても安心。 2.24時間対応の女子専用パウダールームのほか、オムツ替え&授乳室があるなどママや赤ちゃんに嬉しいサービスもたくさん。



授乳室も
あります!

長瀬オートキャンプ場
埼玉県秩父郡長瀬町井戸559-1
☎0494-66-0640
①(受付)8:30~17:30
(キャンプ期間)3/1~12月中旬
📍野上駅から徒歩20分