

2 味の染みた絶品おでんとお酒で乾杯!

自家製おでんが看板メニューのこだわり酒場が2019年9月にオープン。香り立つ出汁がしっかりと染み込んだおでんは、大根などの一般的な具材はもちろん、トマトやチョリソー、ぎつ揚げなどの珍しい創作具材も揃う。ぬくもりのある店内で、店主厳選のお酒にあう様々なメニューを堪能しよう。

大眾酒場 ひのまるや
群馬県伊勢崎市乾町20-3
☎0270-27-5732
🕒17:00～翌0:00(料理LO23:00)(ドリンクLO23:30)
📅日曜(月曜が祝日の場合は営業、翌日に振替)
📍伊勢崎駅北口から徒歩22分



※各種価格はお問合せください



たんたんめん
800円(税込)



みそらあ〜めん
750円(税込)

3 ここでしか買えない、特別なケーキを

伊勢崎駅にほど近い洋菓子屋「ダンジョン」。お城のような雰囲気店内に、季節のフルーツなどを使った華やかなケーキが常時16種類ほど並ぶ。遊び心のあるケーキをコンセプトに、味・見た目こだわったケーキに出会える。カットケーキはもちろん、注文を受けて制作するホールケーキや焼きドーナツなども人気。



パティスリー ドンジョン
Patisserie Le DONJON
群馬県伊勢崎市柳原町24-6
☎0270-55-3668 🕒11:00～19:30
📅木曜 📍伊勢崎駅北口から徒歩5分



サンフォニー
370円(税込)



シャルマン
370円(税込)

苺のショートケーキ
350円(税込)



創作麺
803円～1,155円(税込)

きのこ汁そば
935円(税込)

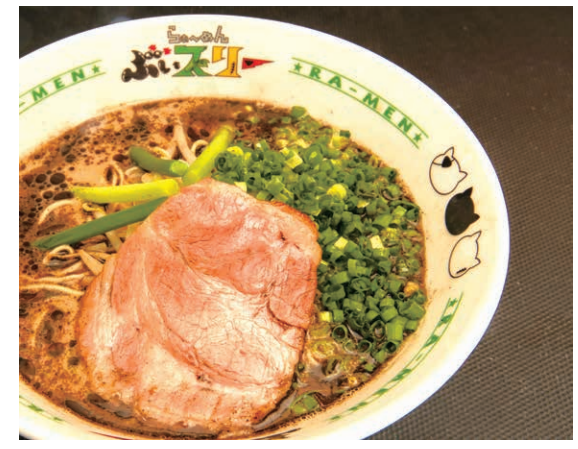


1 とっておきの「らあ〜めん」を食べたい!

華蔵寺公園近く、赤い外装と3匹の豚が目印のかわいいラーメン屋。豚骨独特の臭みをしっかりと取り除いた豚骨スープに、香ばしいマー油を浮かべた熊本ら〜めんを提供。手作りの内装や絵本のようなメニューから愛情こもったお作りが伝わってくる。食べに来てくれたお客様の思い出に残るよう心をこめて作る自慢の「らあ〜めん」を召し上がれ。



らあ〜めん ぶいスリー
群馬県伊勢崎市八幡町100-2
☎0270-21-3715
🕒[ランチ]11:30～14:30 [ディナー]18:00～22:00
📅月曜、第2火曜、臨時休業あり
📍伊勢崎駅北口から徒歩25分



らあ〜めん
650円(税込)

4 メニュー豊富なそばの人気店

手打ちの職人が「挽きたて・打ちたて・茹でたて」をモットーに作る、喉越し良く甘みのある白いそばが特徴。「きのこ汁そば」は、キンッと冷やした麺をきのこたっぷりの温かいお汁でいただくボリュームたっぷりの一品。月替りのオリジナル創作麺は、ちょっと変わったそばとうどんメニューで、毎月楽しみにしているファンも多い。



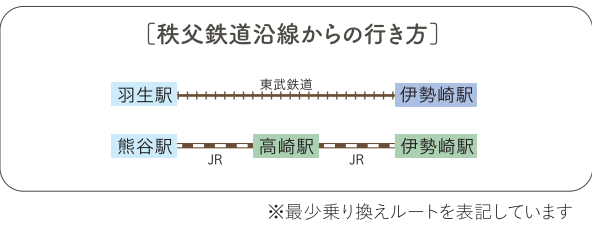
上州手打麺匠 そば蔵総本舗
群馬県伊勢崎市寿町102
☎0270-24-0088
🕒11:00～20:00
📅日曜、第3月曜 ※ただし祝祭日は営業
📍伊勢崎駅北口から徒歩19分

特別編



JR両毛線/東武伊勢崎線
伊勢崎駅

暖かい季節になると、
少し遠くに出掛けたくありませんか?
一面に広がる美しい桜色と4月の青空を探して、
群馬県の伊勢崎駅に辿り着きました♪



約1,000本の桜が咲き誇る
華蔵寺公園 花まつり
4月1日(水)～5月20日(水)

🌸花の見頃 🌸桜 3月下旬～4月上旬 🌸ツツジ 4月中旬～5月中旬
※期間は開花状況により変更になることがあります

🚶アクセス 伊勢崎駅北口から徒歩約23分
伊勢崎駅南口からいせぎきコミュニティバス
「赤堀シャトルバス(カリビアンビーチ行)」
華蔵寺公園下車 徒歩1分

📞お問合せ 伊勢崎市経済部文化観光課または
伊勢崎市観光物産協会 ☎0270-24-5111