

2 HOUSE

ハウス

気軽に立ち寄れる テイクアウトドリンク店

おでかけ前や帰宅途中にふらりと訪れたい駅近のコーヒースタンド。ドリンクはトッピングが可能で、自分好みにカスタムできる。バリスタが淹れるこだわりのスペシャルティコーヒーを片手に、鉢形駅周辺の散策を楽しみたい。



店内にはカウンター席も



埼玉県大里郡寄居町鉢形88-2
 ◎[平日]11:00~18:00、[土日祝]10:00~18:00
 ◎不定休※Instagram@house.cafe2019でご確認ください
 📍鉢形駅から徒歩すぐ



TAKE OUT



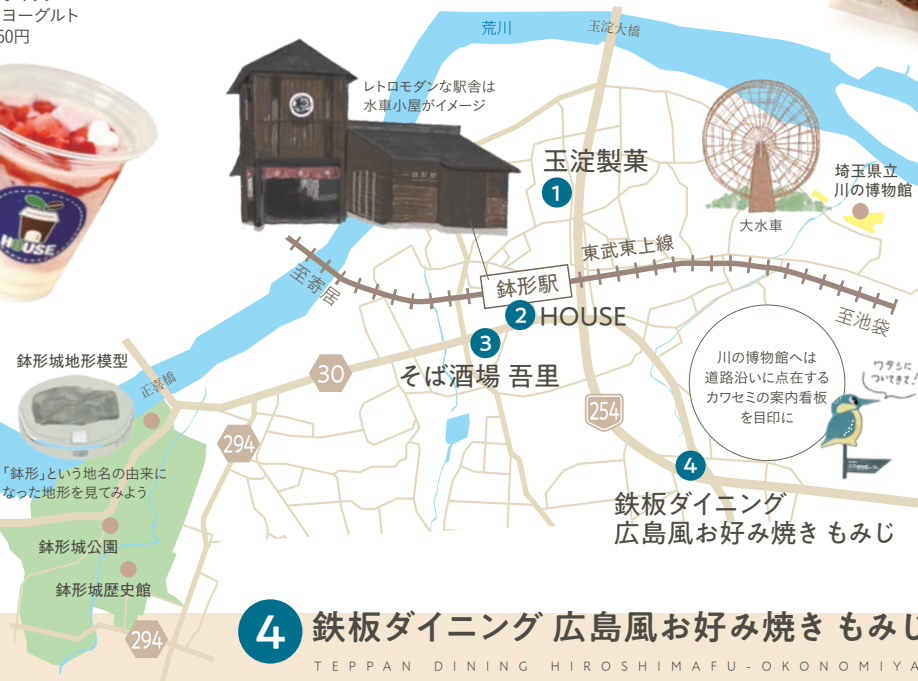
ピターカaramelナッツラテ
550円

苺スムージー
 ※5月31日◎までの期間限定

(左)レアチーズ
 (中)ホイップ
 (右)ヨーグルト
 各660円



ロゴにある(セミコロン)には、ドリンクを飲んで気持ち新たにリスタートできるようにとの思いが込められている。



3

そば酒場 吾里

SOBASAKABA GORI

食も酒も進む、そば酒場

そばを中心に昼はお得なランチ、夜は居酒屋メニューが揃う和食料理店。足を伸ばせる小上がりの店内は居心地良く、くつろいで過ごせる。細切りのそばはつゆがよく絡み、お酒との相性も抜群。新鮮な刺身や各種おつまみなどどれを食べても大満足できる。店主こだわりの日本酒は月に数回入れ替わるので、おすすめを聞いてみよう。



埼玉県大里郡寄居町鉢形115-1 コンフォートイチカワ103
 ☎048-586-1322 ◎11:30~14:00、17:00~22:00
 ◎日曜 📍鉢形駅から徒歩2分

TAKE OUT

1 玉淀製菓

TAMAYODO SEIKA

一枚一枚心をこめて焼き上げる

鉢形駅から玉淀大橋を目指して少し歩いたところにある、地元で愛される手焼き煎餅店。中に入ると香ばしい香りが漂い食欲をそそる。丁寧に焼き上げた煎餅はお米の味を存分に感じられ、一枚また一枚と食べる手もとまらなくなる。醤油、黒胡椒、ザラメなど種類豊富で、自分のおやつはもちろん贈り物にもおすすめ。



しょうゆ(5枚入)
390円



黒コショウ(5枚入)
490円



埼玉県大里郡寄居町鉢形266-5
 ☎048-581-7561 ◎9:00~18:00
 ◎木曜 📍鉢形駅から徒歩5分

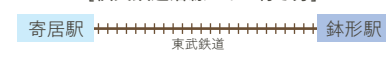
TAKE OUT



東武鉄道 鉢形駅から
 はちがた

「埼玉県立川の博物館」の大水車とカワセミがモチーフのロゴが特徴的な駅舎。かつての歴史や文化に思いを馳せながら、ゆるやかな起伏ある道を歩いてみよう。

[秩父鉄道沿線からの行き方]

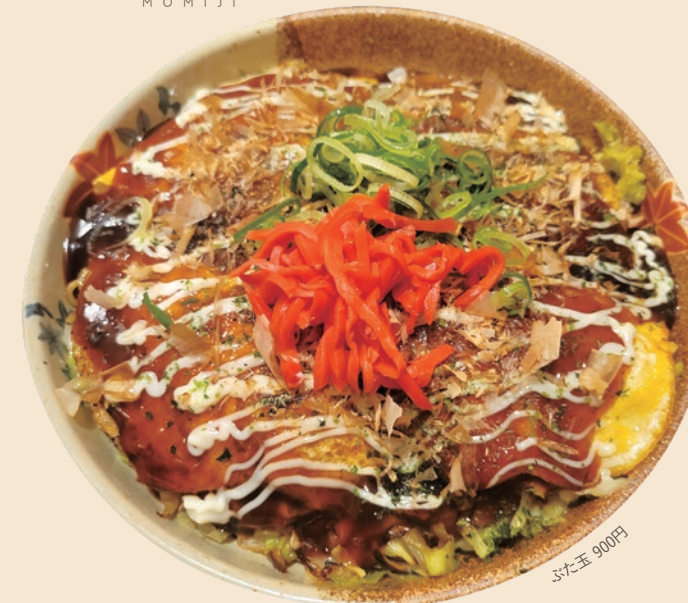


※最少乗り換えルートを表記しています

4

鉄板ダイニング 広島風お好み焼き もみじ

TEPPAN DINING HIROSHIMAFU-OKONOMIYAKI MOMIJI



5た玉 900円

本場の味を 寄居町で楽しめる!

交差点脇の小さなお店。この辺りでは珍しい広島風のお好み焼きを堪能できる。特徴は具材を混ぜ込まず、重ね焼きすること。蒸されて甘味が引き出されたキャベツと、表面がカリッと焼けた豚肉が甘めのソースにベストマッチ。大きな一枚サイズがペロリとお腹に入るから不思議。広島県出身の店主が焼いてくれるので初めての人でも安心。



埼玉県大里郡寄居町露梨子444-1
 ☎090-7126-8398 ◎18:00~24:00
 ◎不定休 📍鉢形駅から徒歩12分

TAKE OUT



山盛り! 焼き始めの具材の量を見てびっくり。



日本酒 一合 780円

[ランチ] 海鮮丼もりそばセット 1,100円