

2023.12
December

ハイキングスケジュール 秩父鉄道ハイキングの会

☎048-523-3313(平日9:00~17:00)

主催：秩父鉄道(株) 埼玉県知事登録旅行業2-219号 花の見頃は気象状況等により左右されますので、お楽しみいただけません。予めご了承ください。コース状況等により急きょコース内容の変更・ハイキングの中止等が発生する場合があります。

12/2[±]
3[◎]

特別企画ハイキング

やや健脚向・約8km/約3時間【1,350kcal】

琴平丘陵を越えて秩父神社・秩父夜祭へ

雨天決行・荒天中止 自由歩行(矢印あり) 1ポイント/交換可

無料 影森駅 9:00~10:30

影森駅→札所27番(大淵寺)→護国観音→岩井堂→長者屋敷跡→武甲山登山口の碑→羊山公園→秩父神社→秩父駅

※山道を歩きます。トレッキングシューズでご参加ください

秩父夜祭



当日受付

12/10[◎]

秩父札所めぐりハイキング

一般向・約14km/約4時間【1,200kcal】

秩父札所めぐりハイキング(第9回) 結願

雨天決行・荒天中止 自由歩行(矢印あり) 1ポイント/交換可

無料 皆野駅 9:00~10:30

皆野駅→栗谷瀬橋→根古屋橋→札所34番(水潜寺)→(復路は往路の逆)→皆野駅

札所34番(水潜寺)



当日受付

12/16[±]

秩父路峠道ハイキング

やや健脚向・約9km/約4時間【1,680kcal】

虎ヶ岡城址を越えて鐘撞堂山へ

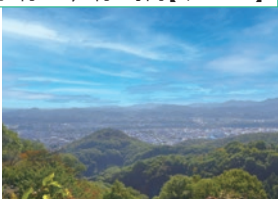
雨天決行・荒天中止 自由歩行(矢印あり) 1ポイント/交換可

無料 波久礼駅 9:00~10:30

波久礼駅→築坂峠→虎ヶ岡城址→鐘撞堂山→大正池→寄居駅

※山道を歩きます。トレッキングシューズでご参加ください

鐘撞堂山



当日受付

秩父鉄道フリーハイキング 開催期間 ~12月31日◎

お好きな日に歩くことができるハイキングです。今年も「秩父名山」コースを実施します。

「秩父名山」全6コース ●鐘撞堂山 ●金ヶ嶽 ●宝登山・長瀬アルプス ●美の山 ●破風山 ●武甲山

詳しくは駅設置のパンフレットまたは秩父鉄道HPをご覧ください。



ハイキングに参加して賞品をもらおう!

集合駅・受付時間 参加費 コース/行程

ハイキング毎に **ポイント** をさしあげます

要予約 事前予約が必要です。秩父鉄道HP等でご予約ください

要予約 **2ポイント** 当日受付 **1ポイント**

当日受付 当日、集合駅で受付します **団体歩行** 受付後、全員揃って出発します

50ポイント集めると豪華賞品と引き換えができます!

自由歩行(矢印あり) 受付後、随時出発。受付時配布のマップやコース上の案内矢印をもとに自由に歩行してください

交換可 スタート駅で賞品引換可能です

自由歩行(矢印なし) 受付後、随時出発。受付時配布のマップをもとに自由に歩行してください

※賞品内容は時期により異なります

ポイント 参加するともらえるポイント数です

宝登山小動物公園

12月3日◎の世界ニホンザルの日にちなんで

世界ニホンザルの日

ニホンザルのガイド実施とニホンザルに深谷ネギをプレゼントします!

開催日時 12月2日◎、3日◎13:00~13:15

2024年の干支にちなんで

顔出し看板を設置します!

設置期間 12月28日◎~

埼玉県秩父郡長瀬町長瀬209-6 ☎0494-66-0959

◎10:00~16:00 ※開園時間は季節により変更あり ◎おとな500円、子ども250円 ※おとな...中学生以上、子ども...3歳以上

☎長瀬駅から徒歩20分 宝登山ロープウェイ利用5分 山頂駅から徒歩7分

PALETTE・13



営業期間 2024年1月1日◎~2月29日◎
◎10:00~15:00頃
(随時運航・所要時間20分)

長瀬冬の風物詩

こたつ舟

長瀬ラインくだり

営業期間 ~12月4日◎
◎9:00~16:00頃(10~40分間隔で運航)

ぽかぽかのこたつで
暖まりながら
船旅をお楽しみください



こたつ舟料金表	おとな	1,100円	長瀬ラインくだり料金表	コース	A B 各約3km(各約20分)
	子ども	700円		おとな	2,000円(繁忙期2,200円)
			子ども	1,000円(繁忙期1,100円)	

※おとな...中学生以上、子ども...3歳以上 ※繁忙期(GW期間や盆休、紅葉シーズンなど)は秩父鉄道HPにてご確認ください ※こたつ舟は当日受付のみです

- 定休日 無休 ※気象状況(大雨・雷・強風等)や荒川の増水・濁水等により運航を見合わせる場合があります
- 交通 [長瀬ラインくだり]長瀬駅から徒歩1分 [こたつ舟]長瀬駅から徒歩3分(岩畳) 埼玉県秩父郡長瀬町長瀬489-2
- お問合せ 長瀬ラインくだり本部 ☎0494-66-0950



営業情報は、秩父鉄道HPまたはX(@Twitter) @nagatoro_line をご確認ください

おしらせ

宝登山ロープウェイ時運転休止

安全で快適な運行ができるよう定期検査を実施いたします。下記期間中は運転を休止いたしますので、予めご了承ください。

運転休止期間 12月4日◎~27日◎の24日間(予定)

お問合せ 宝登山ロープウェイ山麓駅 ☎0494-66-0258

宝登山小動物公園一時休園

宝登山小動物公園は、宝登山ロープウェイの定期検査による一時運転休止に伴い、休園いたします。

休園期間 12月4日◎~27日◎の24日間(予定)

お問合せ 宝登山小動物公園 ☎0494-66-0959

初日の出観賞便

宝登山からの御来光を拝める早朝特別運転を行います。縁起の良い名をもつ「宝登山」で新しい年をスタートさせてみませんか。

運転日時

2024年1月1日◎◎6:00~適宜臨時運転

●宝登山山頂駅構内に甘酒、豚汁等の販売があります



予告

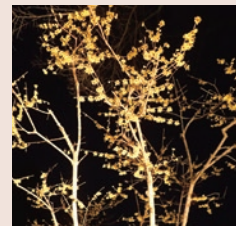
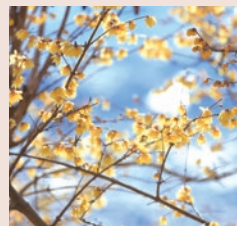
長瀬宝登山臘梅園

新種のろうばい(福祿寿)別名「宝登のかがやき」を植栽しました

見頃 1月中旬~2月下旬

☎長瀬駅から徒歩20分 宝登山ロープウェイ利用5分 山頂駅から徒歩2分

※開花状況は天候等により変わります。最新の情報をご確認の上お出かけください



宝登山臘梅ライトアップ

開催日時 2024年1月27日◎~2月25日◎の土日祝限定 日没~19:00

※ライトアップ開催日は宝登山ロープウェイを19:00まで運転します ※状況により、急きょ変更または中止になる場合があります

宝登山ロープウェイ

埼玉県秩父郡長瀬町長瀬1766-1 ☎0494-66-0258

◎おとな(往復)1,200円、子ども(往復)600円 ※おとな...12歳以上、子ども...3歳以上 ☎長瀬駅から徒歩20分

PALETTE・12