

# 株主のみなさまへ

第186期 第2四半期(上半期)報告書

平成20年4月1日から平成20年9月30日まで



秩父鉄道株式会社

# ごあいさつ

株主のみなさまには、平素から当社および当社グループの事業に対して格別のご高配を賜り厚くお礼申し上げます。

当第2四半期（平成20年4月1日から平成20年9月30日まで）におけるわが国経済は、海外経済の減速、原材料価格の高騰により企業収益が減少し、また、賃金の伸び悩み、雇用環境の悪化等により個人消費も低迷するなど、景気の後退局面入りが明らかになってまいりました。さらに、第2四半期後半に発生した世界的な金融危機が実体経済に及ぼす影響が懸念され、景気の先行きは、ますます不透明感を増してまいりました。

このような情勢下にあります、当社グループは運輸業を中心に輸送の安全確保に取り組むとともに、首都圏からの観光客誘致を図り、沿線自治体や他の交通機関、観光施設などと連携した積極的な営業活動と経営の効率化に努め、収益の確保を図ってまいりました。

しかしながら、営業収益は卸売業、その他事業においては前年同期に比べて微増となったものの、運輸業、不動産業、レジャー・サービス業においては減収となり、当第2四半期連結累計期間の営業収益は3,234百万円、前年同期に比べて3.4%減少いたしました。営業利益は127百万円（前年同期比37.5%減）、経常利益は122百万円（前年同期比29.5%減）、四半期純利益は90百万円（前年同期比82.5%減）となりました。

今後も経営体質の強化を図り、業績の向上に努めるとともに、公共交通としての使命である輸送の安全確保とサービス向上に努めてまいります。

また、内部統制の充実等を重点課題として、企業の社会的責任を果たしてまいります。

株主のみなさまには、なお一層のご理解、ご支援を賜りますようお願い申し上げます。

平成20年12月

代表取締役社長 荒船重敏

# 事業の概況

当社グループは、運輸業、不動産業、レジャー・サービス業、卸売業、その他事業を営む当社と子会社10社で構成されております。

当第2四半期におけるセグメント別の事業の概況は次のとおりです。

## 運輸業

鉄道事業におきましては、旅客部門は、ガソリン価格高騰や高校総体の埼玉県開催の影響もあり、定期・定期外とも堅調に推移いたしましたが、貨物部門は、国内のセメント需要の低迷等により厳しい状況が続きました。バス事業及びタクシー事業は、利用客の減少と燃料価格の上昇により、引き続き厳しい経営環境にあります。

運輸業全体といたしましては、営業収益は2,296百万円、営業損失は60百万円となりました。

## 不動産業

不動産業におきましては市況の低迷が続くなか、不動産貸付収入・請負工事等は低調に推移し、営業収益は286百万円、営業利益は144百万円となりました。

## 卸売業

卸売業におきましては、売店等の売上の伸び悩みと営業費の増加により、営業収益は378百万円、営業利益は2百万円となりました。

## レジャー・サービス業

レジャー・サービス業におきましては、積極的な宣伝活動を実施いたしましたが、夏季における天候不順等の影響もあり総じて低調に推移し、営業収益は353百万円、営業利益は14百万円となりました。

## その他事業

その他事業におきましては、営業収益は256百万円、営業利益は15百万円となりました。

## 四半期連結貸借対照表 (要旨)

平成20年9月30日現在

(単位：百万円)

資 産 の 部		負 債 及 び 純 資 産 の 部	
科 目	金 額	科 目	金 額
(資産の部)		(負債の部)	
<b>流動資産</b>	<b>1,628</b>	<b>流動負債</b>	<b>3,514</b>
現金及び預金	744	支払手形及び買掛金	268
受取手形及び売掛金	351	短期借入金	2,163
たな卸資産	419	その他	1,081
その他	113	<b>固定負債</b>	<b>11,776</b>
<b>固定資産</b>	<b>21,760</b>	長期借入金	2,271
有形固定資産	21,229	繰延税金負債	124
無形固定資産	34	再評価に係る繰延税金負債	6,141
投資その他の資産	496	退職給付引当金	2,198
		その他の引当金	434
		その他	605
		<b>負債合計</b>	<b>15,290</b>
		(純資産の部)	
		<b>株主資本</b>	<b>△ 723</b>
		資本金	750
		資本剰余金	22
		利益剰余金	△ 1,472
		自己株式	△ 23
		<b>評価・換算差額金等</b>	<b>8,818</b>
		その他有価証券評価差額金	201
		土地再評価差額金	8,617
		<b>少数株主持分</b>	<b>3</b>
		<b>純資産合計</b>	<b>8,098</b>
<b>資産合計</b>	<b>23,388</b>	<b>負債純資産合計</b>	<b>23,388</b>

### 四半期連結損益計算書 (要旨)

平成20年4月1日から平成20年9月30日まで

科 目	金 額
営業収益	3,234
営業費用	3,106
<b>営業利益</b>	<b>127</b>
営業外収益	50
営業外費用	55
<b>経常利益</b>	<b>122</b>
特別利益	14
特別損失	12
<b>税金等調整前四半期純利益</b>	<b>123</b>
法人税、住民税及び事業税	39
法人税等調整額	0
少数株主損失(△)	△ 5
<b>四半期純利益</b>	<b>90</b>

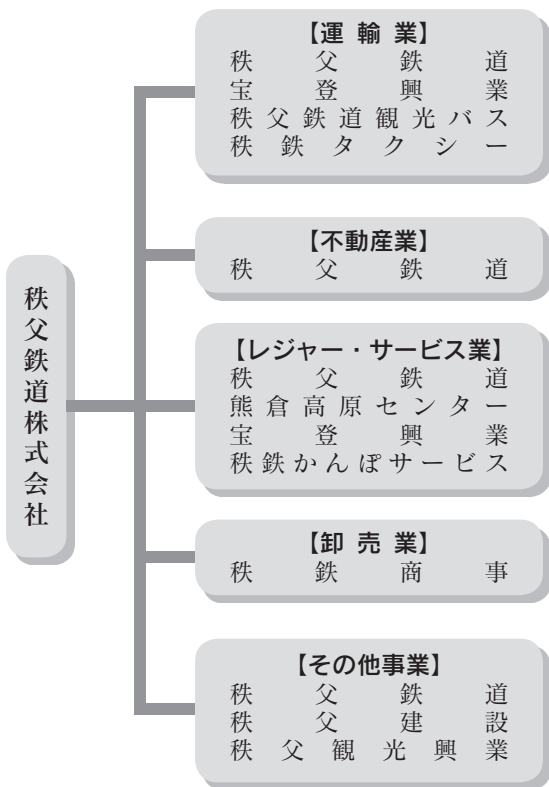
### 四半期連結キャッシュ・フロー計算書 (要旨)

平成20年4月1日から平成20年9月30日まで

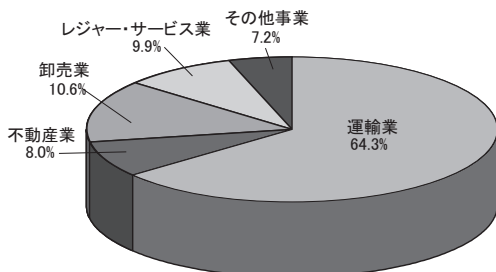
科 目	金 額
営業活動によるキャッシュ・フロー	169
投資活動によるキャッシュ・フロー	△ 108
財務活動によるキャッシュ・フロー	△ 284
現金及び現金同等物の増減額(△は減少)	△ 222
現金及び現金同等物の期首残高	963
現金及び現金同等物の四半期末残高	741

④ 記載金額は、百万円未満を切り捨てて表示しております。

## ■ 連結子会社の概要



## ■ 事業セグメント別売上高の内訳



## 役員 (平成20年9月30日現在)

代表取締役会長	須藤勘三郎
代表取締役社長	荒船重敏
専務取締役	井出進
取締役	野村和彦
取締役	鎌倉良之
取締役	後藤重人
常勤監査役	野口彰一
監査役	小峰重夫
監査役	佐藤博

## 株主メモ

事業年度	毎年4月1日から翌年3月31日まで
定時株主総会	6月
基準日	
定時株主総会	毎年3月31日
期末配当金	毎年3月31日
中間配当金	毎年9月30日
株主名簿管理人	東京都中央区日本橋茅場町一丁目2番4号 日本証券代行株式会社
同事務取扱所	東京都中央区日本橋茅場町一丁目2番4号 日本証券代行株式会社 本店
(郵便物送付先 お問い合わせ先)	〒137-8650 東京都江東区塩浜二丁目8番18号 日本証券代行株式会社 代理人部 (住所変更等用紙のご請求) 0120-707-842 (その他のご照会) 0120-707-843
同取次所	日本証券代行株式会社 各支店
名義書換手数料	無料
公告方法	東京都において発行する日本経済新聞
単元株式数	1,000株
ホームページ	<a href="http://www.chichibu-railway.co.jp">http://www.chichibu-railway.co.jp</a>
皆様へのお願い	住居表示の変更・ご転居の際は、郵便物が間違いなく届きますよう、お早めに上記株主名簿管理人にお手続きください。

# 株主優待制度

毎年3月31日の最終の株主名簿および実質株主名簿に記載または記録された株主に対して、その所有株式数に応じて次のとおり優待乗車証・優待割引券を発行いたします。

## 1. 優待乗車証（定期券式）

ご所有の株式数に応じまして、優待乗車証を発行いたします。

ご所有株式数	乗車証の種類	発行枚数
15,000株以上 21,000株未満	当社電車全線優待乗車証	1枚
21,000株以上	当社電車全線および 自動車（秩父鉄道観光バス(株) 乗合路線バス）全線優待乗車証	1枚

※有効期間・・・6月1日から1年間（5月下旬発送）

## 2. 優待乗車証（回数券式）

ご所有の株式数に応じまして、優待乗車証を発行いたします。

ご所有株式数	ご優待の内容	発行枚数
1,000株以上	当社電車全線優待乗車証	2枚
3,000株以上	当社電車全線優待乗車証	4枚
5,000株以上	当社電車全線優待乗車証	6枚
10,000株以上	当社電車全線優待乗車証	10枚

※有効期間・・・7月1日から1年間（定時株主総会決議通知書に同封）

## 3. 優待割引券

ご所有の株式数が1,000株以上の株主様に、優待割引券を発行いたします。

ご優待施設	ご優待の内容	発行枚数
長瀬ライン下り	乗船料金の5割引	各施設共通 割引券5枚
宝登山小動物公園	入園料の5割引	
有隣倶楽部	お食事代の5割引 （お飲物は除く）	
ガーデンハウス有隣	お食事代の5割引 （お飲物は除く）	

※有効期間・・・7月1日から1年間（定時株主総会決議通知書に同封）



# 秩父鉄道株式会社

〒360-0033 埼玉県熊谷市曙町1丁目1番地

TEL 048-523-3311 (代表)

URL <http://www.chichibu-railway.co.jp>