



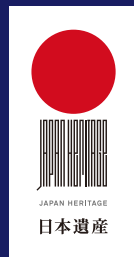
行田

足袋のまち



「足袋×たびきっぷ」 でめぐろう！

忍城の城下町行田の裏通りを歩くと、多彩な「足袋蔵」が姿を現わします。行田足袋の始まりは約300年前。最盛期には全国の約8割の足袋が生産されていました。今も日本一の足袋産地として和装文化の足元を支え続けている行田には多くの足袋蔵等歴史的建造物が残り趣ある景観を形づくっています。



「日本遺産」は地域の歴史的魅力や特色を通じて我が国の文化・伝統を語るストーリーを「日本遺産」として文化庁が認定するものです。行田市の足袋蔵等が、2017年4月に埼玉県初の「日本遺産」に認定されました。



秩父鉄道全線が乗車日当日に限り、乗り降り自由！

足袋×たびきっぷ

限定発売

発売期間 10/12(土)～12/22(日)の土休日および、10/11(金)・18(金)・25(金)、11/8(金)・15(金)、12/2(月)・3(火)

発売箇所 羽生・東行田・行田市・持田・ソシオ流通センター
熊谷・寄居・長瀬・秩父・御花畑駅

発売金額 大人1,470円 (小児用はありません) 発売当日限り有効
※ご利用可能内容は「秩父路遊々フリーきっぷ」と同様です
※急行列車やS-L列車にご乗車の場合、別途料金が必要です。

特典付

秩父鉄道沿線のフリーきっぷ協賛施設にて、特典をうけることができます。
詳しくは専用サイトをご覧ください <http://chichitetsu.info/otoku/>

行田商工祭・忍城時代まつり

出かけよう!!

行田名物ゼリーフライ等のグルメ出店や武者行列、火縄銃演舞などのイベントが行われます。

日時 11月10日(日)
10:00～16:00
場所 行田市役所周辺地 他
交通 行田市駅下車徒歩約5分
お問合せ 048-556-4111
(行田商工会議所)



羽生 東行田 行田市 持田 センター ソシオ流通 熊谷 武川 寄居 長瀬 皆野 秩父 御花畑 三峰口



① 行田市郷土博物館

忍城は関東七名城の1つで、隣接する博物館では行田の歴史と文化を紹介しています。

- ・交通:行田市駅下車徒歩約10分
- ・入館料:大人200円 高大生100円 小中生50円
- ※障害者手帳をお持ちの方および介護者1名は入館料免除
- ・お問合せ:048-554-5911



② 水城公園

忍城外堀の沼を利用して整備された公園で、大正ロマン漂うカフェが隣接しています。

- ・交通:行田市駅下車徒歩約13分



③ 行田八幡神社

虫封じや瘧疾で有名な病気平癒の最強パワースポットです。

- ・交通:行田市駅下車徒歩約8分
- ・お問合せ:048-554-5926



④ 埼玉県立さきたま史跡の博物館

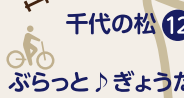
国宝「金錯銘鉄剣」などの資料の展示、勾玉づくり体験が楽しめます。

- ・交通:行田市駅下車 市内循環バス観光拠点循環コース(右回り)乗車21分「埼玉古墳公園前」下車すぐ
- ・入館料:一般200円 高校生・学生100円
- ※中学生以下、障害者手帳をお持ちの方および介護者1名は入館料免除
- ・お問合せ:048-559-1111



行田市駅

東行田駅



ぶらっと♪ぎょうだ

千代の松

市役所入口

忍城・行田市郷土博物館

水城公園

あおいの池

Vert Café

飯田屋商店

ふじや呉服店

行田八幡神社

戸塚煎餅店

きねや足袋

埼玉古墳公園

はにわの館

前玉神社

古代蓮の里

武蔵野ユニフォーム

はにわの館

前玉神社

はにわの館

前玉神社

はにわの館

前玉神社

はにわの館

前玉神社

はにわの館

前玉神社

はにわの館

前玉神社

はにわの館

前玉神社

はにわの館

前玉神社

はにわの館

前玉神社

はにわの館

前玉神社

はにわの館

前玉神社

はにわの館

前玉神社

はにわの館

「ゼリーフライ」は、じゃがいも、おからをベースに小判型に整えて油で揚げた食べ物。その名の由来は、小判型であることから「銭フライ」、「銭」がなまって「ゼリーフライ」となったとか。

「フライ」は、小麦粉を水で溶き鉄板の上で薄く焼きながら、ねぎや肉などの具を入れ、好みでソースまたは醤油だれをつけて食べるもの。昭和初期に全盛期を迎えた足袋工場で働く女工さんの間でおやつとしてヒットし、現在も30軒以上の店が営業しています。

11月中旬まで世界最大の田んぼアートを展望台から楽しめます

4匹の猫に会えるかも?!

古代蓮開花時期:6月下旬~8月上旬

開東七名城のひとつ!

なで餅がかわいらしい!

さきたま古墳公園

はにわの館

前玉神社

はにわの館

前玉神社

はにわの館

前玉神社

はにわの館

前玉神社

はにわの館

前玉神社

はにわの館

前玉神社

はにわの館

前玉神社

はにわの館

前玉神社

はにわの館

前玉神社

はにわの館

前玉神社

はにわの館

前玉神社

はにわの館

前玉神社

はにわの館

前玉神社

はにわの館

前玉神社

はにわの館

前玉神社

はにわの館

前玉神社

はにわの館

前玉神社

はにわの館

前玉神社

はにわの館

前玉神社

はにわの館

前玉神社

はにわの館

前玉神社

※イラストマップですので、省略されている箇所があります。
※各施設の営業日、営業時間等をご確認のうえお出かけください。



⑦ ふじや呉服店

豊富な種類の着物レンタルを扱っています。和装で日本遺産の街を散策するのはいかが。

着物着付け体験 3,000円~ (要予約)

- ・交通:行田市駅下車徒歩約5分
- ・お問合せ:048-556-4309



⑧ 飯田屋商店

明治10年創業の老舗漬物店で行田産の瓜を使った奈良漬の漬け替え体験ができます。

行田の奈良漬体験 500円 (10名以上の団体限定・要予約※11月中旬まで)

- ・交通:行田市駅下車徒歩約5分
- ・お問合せ:048-556-2175



⑨ 戸塚煎餅店

昭和4年創業以来、継ぎ足し続けた秘伝の醤油だれを使ったこだわりの煎餅屋です。

せんべい焼き体験 600円 (3名以上限定・要予約)

- ・交通:行田市駅下車徒歩約7分
- ・お問合せ:048-556-3467



⑩ はにわの館

オリジナルのハニワが制作できます。親子やカップルで共同制作してみたいかが。

はにわ作り体験 粘土1kg600円~

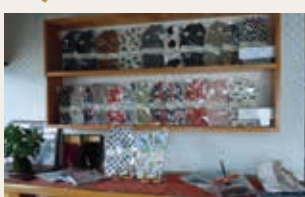
- ・交通:行田市駅下車 市内循環バス観光拠点循環コース(右回り)乗車21分「埼玉古墳公園前」下車すぐ
- ・お問合せ:048-559-4599



⑪ ぶらっと♪ぎょうだ

足袋をはじめとした市内特産品の販売やレンタルサイクルの貸出しをしています。

- ・交通:行田市駅下車徒歩約6分
- ・お問合せ:048-554-1036



⑫ 千代の松

昔ながらの柄をアレンジした、色とりどりの柄足袋を販売しています。

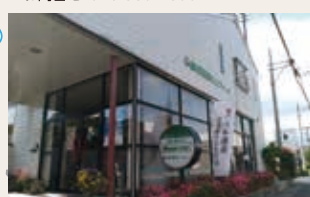
- ・交通:行田市駅下車徒歩約6分
- ・お問合せ:048-564-0785



⑬ きねや足袋

伝統的な足袋のほか、ランニング・ウォーキング用の足袋も販売しています。

- ・交通:行田市駅下車 市内循環バス観光拠点循環コース(右回り)乗車25分「興常団地前」下車徒歩約4分
- ・お問合せ:048-556-6361



⑭ 武蔵野ユニフォーム

洋装との相性も意識した柄足袋「サムライ足袋」を販売しています。

- ・交通:行田市駅下車 市内循環バス東循環コース(右回り)乗車9分「勝呂住宅前」下車徒歩約4分
- ・お問合せ:048-554-7325